

Bestell-Nr.: 042710

Stufen-Stehleiter treppengängig



Stufen-/Sprossenanzahl

2x5

2x6

2x7

2x8

Spezifikation

Arbeitshöhe 2,95 m	Tritt-Ausführung Stufen	Stufen-/Sprossenanzahl 2x 5 St.	Stufen-/Sprossentiefe 80 mm	Stufen-/Sprossenabstand 235 mm
Sprossen- / Stufenbelag Aluminium geriffelt	Höhe 1,14 m	Gesamtlänge geklappt 1,24 m	Schrittlänge 1,03 m	Schrittlänge max. ausgefahren 1,39 m
Neigung 70 °	Untere Außenbreite, Aufstiegsteil ausgefahren 616 mm	Untere Außenbreite, Leiter eingefahren 580 mm	Untere Außenbreite, Stützteil ausgefahren 670 mm	Verstellbereich am Aufstiegsteil max. 300 mm
Verstellbereich am Stützteil max. 800 mm	Holmhöhe 73 mm	Holmbreite 24,5 mm	Max. Belastbarkeit 150 kg	Bauart Freistehend Beidseitig begehbar treppengängig
Gewicht 13,6 kg	Transportmaß 1250 x 600 x 210 mm, 13,6 kg	Geschäftsbereich MUNK Günzburger Steigtechnik	Bestell-Nr. 042710	Preis 679,00 €

Fakten

- Stufen-Stehleiter aus Aluminium
- Stabile Rechteckrohr-Holme
- 80 mm tiefe, geriffelte Stufen

- 4-fach gebördelte Stufen-/Holmverbindung
- Konische Holmführung für einen sicheren Stand
- Vier Holmverlängerungen mit solider Schiebeführung und ergonomischem Sterngriff
- Stufenlos verstellbar: Aufstiegsteil bis 300 mm, Stützteil bis 800 mm
- Außenliegender Verstellmechanismus / Sterngriff für sicheres Begehen der Leiter ohne Stolperfalle
- nivello® Leiterschuhe mit patentierter 2-Achsen-Neigungstechnik
- 4-fach verschraubtes, massives Leitergelenk aus Aluminium
- Optional mit Trittauflagen clip-step, clip-step R13 und clip-step relax ausrüstbar
- Stufenabstand: 235 mm
- Maximale Belastung: 150 kg

Lieferumfang

- Leiter: 1 x

Informationen zu Nachhaltigkeitskriterien

- Unternehmenszertifizierung: ISO 9001
- Unternehmenszertifizierung: ISO 14001
- Unternehmenszertifizierung: EN 1090
- Unternehmenszertifizierung: EcoVadis
- RoHS
- REACH
- Die MUNK Group arbeitet mit einem Code of Conduct
- Das Lieferkettengesetz findet aufgrund unserer Größe keine Anwendung
- Die verwendeten Materialien sind der technischen Spezifikation aufgeführt
- Ressourcenschonende Herstellung: eigene Photovoltaik-Anlagen
- Energieeffizienter Verbrauch bei der Herstellung: LED-Beleuchtung

- Reparaturfähigkeit, Langlebigkeit und Qualität: 15 Jahre Garantie auf Serienprodukte made in Germany
- Recyclingfähigkeit: Unsere Produkte bestehen zum größten Teil aus Aluminium, Stahl oder Holz und können direkt dem Recyclingprozess zugeführt werden.
- Sozialverträgliche Arbeitsbedingungen in der Produktion: faire Löhne, Gleichberechtigung zwischen den Geschlechtern
- Sparsame und recyclingfähige Verpackung: Kein Einsatz von Styropor, überwiegend Nutzung von Holz und Pappe, geringe Anteile von Kunststoff
- Keine gesundheitliche Belastung der Anwenderinnen und Anwender

Weitere Produktbilder

Mehrwerte

Industriequalität

Stabil und robust für den harten Einsatz im Arbeitsalltag (u. a. 4-fach Bördelung)

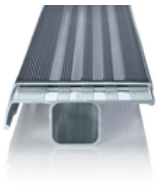
- Korrosionsbeständige Beschläge
- Einsatz von hochwertigen und hochfesten Materialien
- Vielfältiges und praktisches Zubehör



Trittaufgabe clip-step

Optimierte und zertifizierte Rutschhemmung für mehr Komfort und Sicherheit

- Gefertigt aus geriffeltem Kunststoff
- Passgenau und einfach auf die Stufen aufclippbar
- Aufbringung bis zur maximal betretbaren Stufe als optische Kontrolle
- Nachrüstbar und als Ersatzteil erhältlich



Der bewegliche Leiterschuh setzt neue Maßstäbe in der Standsicherheit

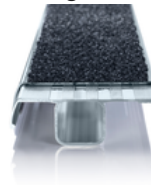
Mehr erfahren



Trittaufgabe clip-step R13

Zertifizierte Rutschhemmung für Stufenleitern

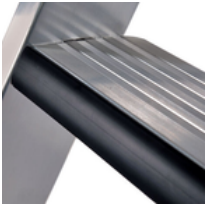
- Erfüllt dank Korundeinstreuung die Vorgaben der höchstmöglichen Rutschhemmungsklasse R13
- Erhöht die Arbeitssicherheit speziell in nassen und ölverschmierten Umgebungen
- Aufbringung bis zur maximal betretbaren Stufe als optische Kontrolle
- Nachrüstbar, als Ersatzteil und in einzelnen Längen auch in gelb (RAL 1021) erhältlich



relax step® Stufenpolsterung

Größerer Komfort bei länger währenden Arbeiten
auf der Leiter

- An der Stoßkante der Stufe eingearbeitet
- Polstert den vorderen Rand der Leiterstufe
- Ermöglicht ein bequemes Anlehnen und Abstützen an der nächsten Stufe



Unternehmens-Zertifizierungen

zu Nachhaltigkeitskriterien



Management System
ISO 9001:2015
ISO 14001:2015
www.tuv.com
ID 9108612548

