

Bestell-Nr.: 034208

## Stufen-Stehleiter beidseitig begehbar GFK

Stufenanzahl

2x4

2x5

2x6

2x7



### Spezifikation

Arbeitshöhe 2,4 m	Tritt-Ausführung Stufen	Stufen-/Sprossenanzahl 2x 4 St.	Stufen-/Sprossentiefe 80 mm	Stufen-/Sprossenabstand 235 mm
Höhe 1 m	Leiterlänge 1,06 m	Schrittlänge 880 mm	Neigung 70 °	Untere Außenbreite 480 mm
Obere Außenbreite 364 mm	Holmhöhe 73 mm	Holmbreite 25 mm	Max. Belastbarkeit 150 kg	Bauart Freistehend   Beidseitig begehbar
BG BAU gefördert Nein	Gewicht 9,6 kg	Transportmaß 1057 x 477 x 219 mm, 9,6 kg	Geschäftsbereich MUNK Günzburger Steigtechnik	Bestell-Nr. 034208
Preis 710,00 €				

### Fakten

- Stufen-Stehleiter aus GFK

- Holme und Stufen aus glasfaserverstärkten Kunststoff-Profilen (bei bestimmungsgemäßer Lagerung und Verwendung mind. 10 Jahre Altersbeständigkeit)
- Hochfeste Stufen-/Holmverbindung
- Konische Holmführung für einen sicheren Stand
- nivello® Leiterschuhe mit patentierter 2-Achsen-Neigungstechnik
- Transportsicherungsflaschen
- Massive, pulverbeschichtete, verzinkte Stahlscharniere mit Verschraubung
- Spreizsicherung mit zwei hochfesten Polyestergurten
- Stufenabstand: 235 mm
- Leiterneigung: 70°
- Maximale Belastung: 150 kg
- Geeignet für das Arbeiten in der Nähe von oder an unter Spannung stehenden Teilen
- Geprüft nach EN 61478:2002 + A1 (2004), 6.5.1 Kategorie 2: 60.000 V
- Hinweis: Produkte mit GFK-Anteil sind aufgrund ihrer Sensibilität vom Umtausch ausgeschlossen, es gilt die gesetzliche Gewährleistung (Alterungsbeständigkeit 10 Jahre)

## Lieferumfang

- Leiter: 1 x

## Informationen zu Nachhaltigkeitskriterien

---

- Unternehmenszertifizierung: ISO 9001
- Unternehmenszertifizierung: ISO 14001
- Unternehmenszertifizierung: EN 1090
- Unternehmenszertifizierung: EcoVadis

- RoHS
- REACH
- Die MUNK Group arbeitet mit einem Code of Conduct
- Das Lieferkettengesetz findet aufgrund unserer Größe keine Anwendung
- Die verwendeten Materialien sind der technischen Spezifikation aufgeführt
- Ressourcenschonende Herstellung: eigene Photovoltaik-Anlagen
- Energieeffizienter Verbrauch bei der Herstellung: LED-Beleuchtung
- Reparaturfähigkeit, Langlebigkeit und Qualität: 15 Jahre Garantie auf Serienprodukte made in Germany
- Recyclingfähigkeit: Unsere Produkte bestehen zum größten Teil aus Aluminium, Stahl oder Holz und können direkt dem Recyclingprozess zugeführt werden.
- Sozialverträgliche Arbeitsbedingungen in der Produktion: faire Löhne, Gleichberechtigung zwischen den Geschlechtern
- Sparsame und recyclingfähige Verpackung: Kein Einsatz von Styropor, überwiegend Nutzung von Holz und Pappe, geringe Anteile von Kunststoff
- Keine gesundheitliche Belastung der Anwenderinnen und Anwender

## Weitere Produktbilder

---

## Mehrwerte

---

### Industriequalität

Stabil und robust für den harten Einsatz im Arbeitsalltag (u. a. 4-fach Bördelung)

- Korrosionsbeständige Beschläge
- Einsatz von hochwertigen und hochfesten Materialien
- Vielfältiges und praktisches Zubehör



### Leiter-Gelenk safe-cap

- Leichtgängiges Leiter-Gelenk mit großer Anlagefläche und Schutzkappe aus robustem Kunststoff
- Die 6-fach Vernietung und dickere Wandstärke sorgt für noch mehr Stabilität und Schutz an dieser sensiblen Stelle der Leiter und erhöht somit die Langlebigkeit
- Das safe-cap schützt die Leiter bei Benutzung, dem Verladen und Aufbewahren sowie die Anlageflächen, Wände, KFZ-Ladeflächen und das Gelenk selbst



### Ablageschale

- Zur praktischen Aufbewahrung von Kleinteilen
- Aus hochwertigem Kunststoff
- Teilweise mit integrierten Haken und Werkzeugaufnahmen
- Verschiedene Ausführungen, abhängig vom Leitermodell



Der bewegliche Leiterschuh setzt neue Maßstäbe in der Standsicherheit

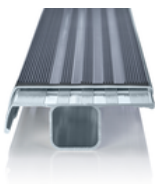
### [Mehr erfahren](#)



### Trittaufklage clip-step

Optimierte und zertifizierte Rutschhemmung für mehr Komfort und Sicherheit

- Gefertigt aus geriffeltem Kunststoff
- Passgenau und einfach auf die Stufen aufclipbar
- Aufbringung bis zur maximal betretbaren Stufe als optische Kontrolle
- Nachrüstbar und als Ersatzteil erhältlich



### SprossenSafe R13

Zertifizierte Rutschhemmung für Sprossenleitern

- Erfüllt dank Korundeinstreuung die Vorgaben der höchstmöglichen Rutschhemmungsklasse R13
- Erhöht die Arbeitssicherheit speziell in nassen und överschmierten Umgebungen
- Aufbringung bis zur maximal betretbaren Sprosse als optische Kontrolle



### ergo-pad® Griffzone

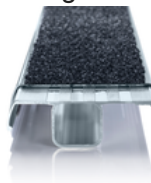
Für ein leichteres und ergonomisches Handling am optimalen Tragepunkt



### Trittaufklage clip-step R13

Zertifizierte Rutschhemmung für Stufenleitern

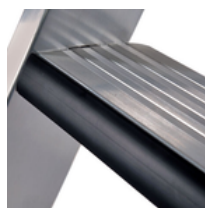
- Erfüllt dank Korundeinstreuung die Vorgaben der höchstmöglichen Rutschhemmungsklasse R13
- Erhöht die Arbeitssicherheit speziell in nassen und överschmierten Umgebungen
- Aufbringung bis zur maximal betretbaren Stufe als optische Kontrolle
- Nachrüstbar, als Ersatzteil und in einzelnen Längen auch in gelb (RAL 1021) erhältlich



### relax step® Stufenpolsterung

Größerer Komfort bei länger währenden Arbeiten auf der Leiter

- An der Stoßkante der Stufe eingearbeitet
- Polstert den vorderen Rand der Leiterstufe
- Ermöglicht ein bequemes Anlehnen und Abstützen an der nächsten Stufe



### Federrollen

- Hohe Standsicherheit, leichter Positionswechsel
- Einfaches Verfahren der Leiter in aufgebautem Zustand
- Selbstarretierend
- Auch nachrüstbar und als Ersatzteil erhältlich



## Unternehmens-Zertifizierungen

---

zu Nachhaltigkeitskriterien



Management System  
ISO 9001:2015  
ISO 14001:2015  
[www.tuv.com](http://www.tuv.com)  
ID 9108612548

