

Bestell-Nr.: 042103

## Stufen-Stehleiter einseitig begehbar mit clip-step relax



Stufenanzahl

- 3
  - 4
  - 5
  - 6
  - 7
  - 8
  - 9
  - 10
  - 12
- 14

### Spezifikation

Arbeitshöhe 2,7 m	Tritt-Ausführung Stufen	Stufen-/Sprossenanzahl 3 St.	Standplattform als Stufe gezählt Ja	Stufen-/Sprossentiefe 80 mm
Stufen-/Sprossenabstand 235 mm	Sprossen- / Stufenbelag clip-step relax	Höhe 1,34 m	Plattformhöhe 670 mm	Schrittlänge 700 mm
Neigung 70 °	Untere Außenbreite 470 mm	Holmhöhe 73 mm	Holmhöhe des Stützteils 58 mm	Holmbreite 25 mm
Max. Belastbarkeit 150 kg	Bauart Freistehend   Einseitig begehbar	Gewicht 5,91 kg	Transportmaß 1434 x 461 x 164 mm, 5,91 kg	Geschäftsbereich MUNK Günzburger Steigtechnik
Bestell-Nr. 042103	Preis 243,00 €			

### Fakten

- Stufen-Stehleiter aus Aluminium
- Stabile Rechteckrohr-Holme

- 80 mm tiefe, geriffelte Stufen und große Plattform
- 4-fach gebördelte Stufen-/Holmverbindung
- Konische Holmführung für einen sicheren Stand
- nivello® Leiterschuhe mit patentierter 2-Achsen-Neigungstechnik
- ergo-pad® Griffzone mit Klemmmechanismus
- Leitergelenk 'safe-cap'
- Trittauflagen clip-step relax für ein komfortables Arbeiten
- Praktische Ablageschale mit integrierten Haken und Werkzeugaufnahmen
- Ab sieben Stufen: Spreizsicherung mit zwei hochfesten Polyestergeräten
- Stufenabstand: 235 mm
- Leiterneigung: 70°
- Maximale Belastung: 150 kg

## Lieferumfang

- Leiter: 1 x

## Informationen zu Nachhaltigkeitskriterien

---

- Unternehmenszertifizierung: ISO 9001
- Unternehmenszertifizierung: ISO 14001
- Unternehmenszertifizierung: EN 1090
- Unternehmenszertifizierung: EcoVadis
- RoHS
- REACH
- Die MUNK Group arbeitet mit einem Code of Conduct
- Das Lieferkettengesetz findet aufgrund unserer Größe keine Anwendung
- Die verwendeten Materialien sind der technischen Spezifikation aufgeführt
- Ressourcenschonende Herstellung: eigene Photovoltaik-Anlagen

- Energieeffizienter Verbrauch bei der Herstellung: LED-Beleuchtung
- Reparaturfähigkeit, Langlebigkeit und Qualität: 15 Jahre Garantie auf Serienprodukte made in Germany
- Recyclingfähigkeit: Unsere Produkte bestehen zum größten Teil aus Aluminium, Stahl oder Holz und können direkt dem Recyclingprozess zugeführt werden.
- Sozialverträgliche Arbeitsbedingungen in der Produktion: faire Löhne, Gleichberechtigung zwischen den Geschlechtern
- Sparsame und recyclingfähige Verpackung: Kein Einsatz von Styropor, überwiegend Nutzung von Holz und Pappe, geringe Anteile von Kunststoff
- Keine gesundheitliche Belastung der Anwenderinnen und Anwender

## Weitere Produktbilder

---

## Mehrwerte

---

### Industriequalität

Stabil und robust für den harten Einsatz im Arbeitsalltag (u. a. 4-fach Bördelung)

- Korrosionsbeständige Beschläge
- Einsatz von hochwertigen und hochfesten Materialien
- Vielfältiges und praktisches Zubehör



### Leiter-Gelenk safe-cap

- Leichtgängiges Leiter-Gelenk mit großer Anlagefläche und Schutzkappe aus robustem Kunststoff
- Die 6-fach Vernietung und dickere Wandstärke sorgt für noch mehr Stabilität und Schutz an dieser sensiblen Stelle der Leiter und erhöht somit die Langlebigkeit
- Das safe-cap schützt die Leiter bei Benutzung, dem Verladen und Aufbewahren sowie die Anlegeflächen, Wände, KFZ-Ladeflächen und das Gelenk selbst



### Ablageschale

- Zur praktischen Aufbewahrung von Kleinteilen
- Aus hochwertigem Kunststoff
- Teilweise mit integrierten Haken und Werkzeugaufnahmen
- Verschiedene Ausführungen, abhängig vom Leitermodell



Der bewegliche Leiterschuh setzt neue Maßstäbe in der Standsicherheit

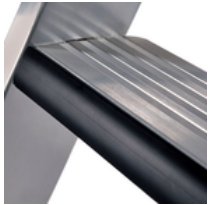
### [Mehr erfahren](#)



### relax step® Stufenpolsterung

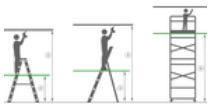
Größerer Komfort bei länger währenden Arbeiten auf der Leiter

- An der Stoßkante der Stufe eingearbeitet
- Polstert den vorderen Rand der Leiterstufe
- Ermöglicht ein bequemes Anlehnen und Abstützen an der nächsten Stufe



### Hinweis: Arbeitshöhen

- In Bezug auf die maximale Arbeitshöhe sind bei Verwendung der Leiter als Arbeitsplatz nationale Regelungen (z.B. in Deutschland TRBS 2121 Teil 2) zu berücksichtigen.
- Hinweise zur [TRBS 2121 Teil 2](#) haben wir auf einer Service-Seite für Sie zusammengestellt
- Wie die [Arbeitshöhe](#) ermittelt wird, lesen Sie in unseren [Wissen](#)



### ergo-pad® Griffzone

Für ein leichteres und ergonomisches Handling am optimalen Tragepunkt



## Zertifikate

---



17KFP0689-04 -  
Prüfbescheinigung  
"Bauart geprüft"

Gültig in



DIN EN 131-3:2007  
EK5-AK1 17-  
02:2017  
DIN EN 131-1:2016  
DIN EN 131-2:2017  
PAK-  
ANFORDERUNG  
FÜR GS -  
ABSCHNITT  
3.1(PAH-  
REQUIREMENT  
FOR GS - CL. 3.1)  
AFPS GS 2014:01  
PAK

## Unternehmens-Zertifizierungen

---

zu Nachhaltigkeitskriterien



Management System  
ISO 9001:2015  
ISO 14001:2015  
[www.tuv.com](http://www.tuv.com)  
ID 9108612548

