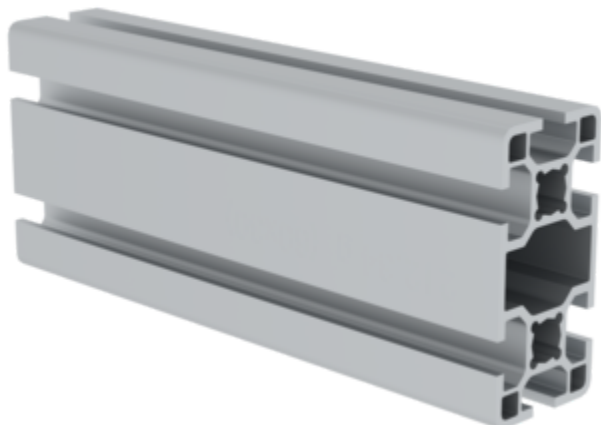


N° de commande: 930105

## Profilé en aluminium 30x60 mm



### Spécification

Type de profil Profil de la construction	longueur max. 6 m	Matériau Aluminium	Dimension du profil X 30 mm	Dimension du profil Y 60 mm
Poids par mètre 1450 g/m	Taille des rainures 6 mm	Nombre de rainures 6	Ix Moment d'inertie de surface 53161 cm <sup>4</sup>	Iy Moment d'inertie de surface 18984 cm <sup>4</sup>
Surface de section FL 524,28 mm <sup>2</sup>	Texture de la surface Aluminium anodisé	L'anodisation Lumière E6/EV4	Finissage Scié	Diamètre du carottage M10
N° de commande 930105				

### Les faits

- Profilé de construction en aluminium
- Profilé à canal de vissage avec rainure en T
- Pour des constructions stables et variées
- Montage facile
- Utilisation flexible
- Atouts visuels et fonctionnels supplémentaires

### Description

Les profilés aluminium 30x60 mm constituent le choix idéal pour ceux qui recherchent un profilé mince et élégant. Le profilé est disponible en différentes longueurs jusqu'à 6 000 mm et assure une utilisation polyvalente. La rainure en T dans le canal de vissage du profilé permet de réaliser des constructions variées. Le profilé est en aluminium anodisé brillant.

- Anodisation brillante
- Différentes longueurs jusqu'à 6 000 mm

### Étendue de la livraison

- Profilé en aluminium, scié à la longueur souhaitée (6 m maximum): 1 x

### Informations sur les critères de durabilité

---

- Certification d'entreprise : ISO 9001
- Certification d'entreprise : ISO 14001
- Certification d'entreprise : EN 1090
- Certification d'entreprise : EcoVadis
- RoHS
- REACH
- Le groupe MUNK se conforme à un code de conduite.
- La loi sur la chaîne d'approvisionnement ne s'applique pas en raison de notre taille
- Les matériaux utilisés sont indiqués dans la spécification technique
- Production respectueuse des ressources : installations photovoltaïques propres
- Consommation d'énergie efficace lors de la fabrication : éclairage LED
- Réparabilité, longévité et qualité : 15 ans de garantie sur les produits de série made in Germany
- Recyclabilité : nos produits sont en grande partie composés d'aluminium, d'acier ou de bois et peuvent être directement envoyés au processus de recyclage.
- Conditions de travail socialement acceptables dans la production : salaires équitables, égalité entre les sexes
- Emballage économique et recyclable : pas d'utilisation de polystyrène, utilisation prédominante de bois et de carton, faible proportion de plastique.
- Pas de risque pour la santé des utilisateurs

### Plus d'images de produits

---

## Certifications d'entreprise

sur les critères de durabilité



Management System  
ISO 9001:2015  
ISO 14001:2015  
[www.tuv.com](http://www.tuv.com)  
ID 9108612548



**Nachhaltigkeit**  
**EcoVadis**  
sustainable supply management  
CSR-Rating in Silber 2022

