

N° de commande: 034208

Escabeau double en PRV

Nombre de marches

2x4

2x5

2x6

2x7



Spécification

Hauteur de travail 2,4 m	Design des marches Marches	Nombre de marches / barreaux 2x 4 marches	Profondeur des marches / des barreaux 80 mm	Espacement des marches / des barreaux 235 mm
Hauteur 1 m	Longueur de l'échelle 1,06 m	Empattement 880 mm	Inclinaison 70 °	Largeur extérieure inférieure 480 mm
Largeur extérieure supérieure 364 mm	Hauteur des montants 73 mm	Largeur des montants 25 mm	Charge max. 150 kg	Conception En position debout Accès double face
BG BAU soutenu Non	Poids 9,6 kg	Dimensions de transport 1057 x 477 x 219 mm, 9,6 kg	Division commerciale MUNK Günzburger Steigtechnik	N° de commande 034208
Prix 710,00 €				

Les faits

- Escabeau en PRV

- Montants et marches en profilés en plastique renforcé à la fibre de verre (résistance au vieillissement d'au moins 10 ans pour un stockage et une utilisation conformes à l'usage prévu)
- Jonction marches-montants hautement résistante
- Montants coniques pour une stabilité sécurisée
- Patins nivello® avec technologie brevetée d'inclinaison à 2 axes
- Éclisse de sécurité pour le transport
- Charnière massive, revêtue par pulvérisation, en acier galvanisé avec raccord vissé
- Protection contre l'écartement grâce à deux sangles en polyester hautement résistantes
- Espacement des marches : 235 mm
- Inclinaison de l'échelle : 70°
- Charge maximale : 150 kg
- Produit adapté aux travaux à proximité ou en dessous de pièces sous tension
- Testé conformément aux normes EN 61478:2002 + A1 (2004), 6.5.1 catégorie 2 : 60 000 V
- Remarque : compte tenu de leur sensibilité, les produits comprenant des composants en PRV ne peuvent pas être échangés. La garantie légale reste applicable (résistance au vieillissement de 10 ans)

Étendue de la livraison

- Échelle: 1 x

Informations sur les critères de durabilité

- Certification d'entreprise : ISO 9001
- Certification d'entreprise : ISO 14001

- Certification d'entreprise : EN 1090
- Certification d'entreprise : EcoVadis
- RoHS
- REACH
- Le groupe MUNK se conforme à un code de conduite.
- La loi sur la chaîne d'approvisionnement ne s'applique pas en raison de notre taille
- Les matériaux utilisés sont indiqués dans la spécification technique
- Production respectueuse des ressources : installations photovoltaïques propres
- Consommation d'énergie efficace lors de la fabrication : éclairage LED
- Réparabilité, longévité et qualité : 15 ans de garantie sur les produits de série made in Germany
- Recyclabilité : nos produits sont en grande partie composés d'aluminium, d'acier ou de bois et peuvent être directement envoyés au processus de recyclage.
- Conditions de travail socialement acceptables dans la production : salaires équitables, égalité entre les sexes
- Emballage économique et recyclable : pas d'utilisation de polystyrène, utilisation prédominante de bois et de carton, faible proportion de plastique.
- Pas de risque pour la santé des utilisateurs

Plus d'images de produits

Valeur ajoutée

Qualité industrielle

Stable et robuste, pour une utilisation intensive au quotidien (ex. : quadruple sertissage)

- Ferrures anticorrosion
- Utilisation de matériaux de haute qualité et hautement résistants
- Accessoires variés et pratiques



Articulation safe-cap

- Articulation d'échelle maniable avec une grande surface d'appui et un capuchon de protection en matériau synthétique robuste
- Le sextuple rivetage et la grande épaisseur de paroi renforcent la sécurité et la stabilité de cet endroit sensible de l'échelle, tout en assurant une plus longue durée de vie
- Le safe-cap protège l'échelle lors de l'utilisation, du chargement et du stockage, ainsi que les surfaces d'appui, les parois et les surfaces de chargement du véhicule et l'articulation en elle-même



Cuvette porte-outils

- Pour le rangement pratique de petites pièces
- En matériau synthétique de haute qualité
- En partie avec des crochets et des porte-outils intégrés
- Différentes versions, selon le modèle d'échelle



Le patin mobile de l'échelle pose de nouveaux jalons en matière de stabilité

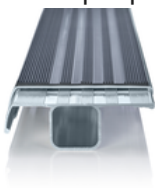
[En savoir plus](#)



Revêtement clip-step

Un effet antidérapant certifié et optimisé, pour plus de confort et de sécurité

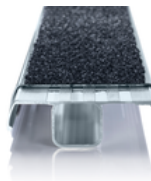
- Fabriqué en matériau synthétique strié
- Ajustement simple et sur mesure par clipsage sur les marches
- Apposition jusqu'à la hauteur maximale de marche en guise de contrôle visuel
- Équipement ultérieur possible et disponible en tant que pièce de rechange



Revêtement de marche clip-step R 13

Effet antidérapant certifié pour échelles à marches

- Satisfait aux exigences de la classe antidérapante la plus élevée possible R 13 grâce à l'ajout de corindon
- Renforce la sécurité au travail, notamment dans les environnements humides et huileux
- Apposition jusqu'à la hauteur maximale de marche en guise de contrôle visuel
- Équipement ultérieur possible, disponible en tant que pièce de rechange et en longueurs individuelles, y compris en jaune (RAL 1021)



Barreaux type SprossenSafe R 13

Effet antidérapant certifié pour échelles à barreaux

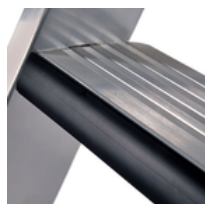
- Satisfait aux exigences de la classe antidérapante la plus élevée possible R 13 grâce à l'ajout de corindon
- Renforce la sécurité au travail, notamment dans les environnements humides et huileux
- Apposition jusqu'à la hauteur maximale de barreau en guise de contrôle visuel



Rembourrage de marches relax step®

Confort amélioré lors de longues périodes de travail sur l'échelle

- Inséré dans le rebord de la marche
- Rembourrage situé sur le bord avant des marches de l'échelle
- Permet un appui confortable sur la marche suivante de l'échelle



Poignée ergo-pad®

Fixée au point de transport optimal, elle permet une manipulation plus facile et plus confortable



Roulettes à ressort

- Stabilité élevée, changement de position facile
- Déplacement facile de l'échelle lorsqu'elle est déployée
- Autobloquantes
- Équipement ultérieur possible et disponibles en tant que pièce de rechange



Certifications d'entreprise

sur les critères de durabilité



Management System
ISO 9001:2015
ISO 14001:2015
www.tuv.com
ID 9108612548

