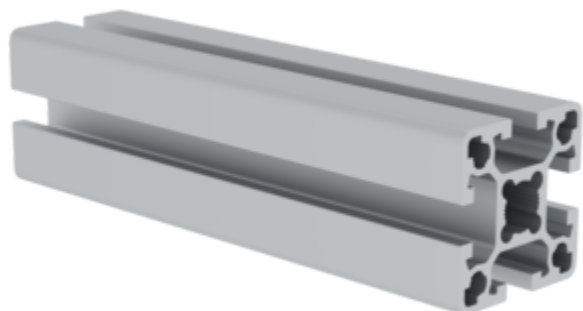


N° de commande: 930102

Profilé en aluminium 40x40 mm



Finition de surface

Aluminium anodisé

Aluminium naturel

Spécification

Type de profil Profil de la construction	longueur max. 6 m	Matériau Aluminium	Dimension du profil X 40 mm	Dimension du profil Y 40 mm
Poids par mètre 1560 g/m	Taille des rainures 8 mm	Nombre de rainures 4	Ix Moment d'inertie de surface 96331	Iy Moment d'inertie de surface 96331
Surface de section FL 573,32 mm ²	Texture de la surface Aluminium anodisé	L'anodisation Lumière E6/EV1	Finissage Scié	Diamètre du carottage M12
N° de commande 930102				

Les faits

- Profilé de construction en aluminium
- Profilé à canal de vissage avec rainure en T
- Pour des constructions stables et variées
- Montage facile
- Utilisation flexible
- Atouts visuels et fonctionnels supplémentaires

Description

Le profilé aluminium 40x40 mm est le profilé de construction robuste idéal pour vos projets. Le profilé est composé d'aluminium de haute qualité et dispose de canaux de vissage pour un montage facile. Le profilé est disponible en différentes longueurs jusqu'à 6 000 mm et assure une utilisation polyvalente. Le profilé à rainure en T est

- Anodisation brillante
 - Différentes longueurs jusqu'à 6 000 mm
- disponible en versions aluminium anodisé ou aluminium naturel.

Étendue de la livraison

- Profilé en aluminium, scié à la longueur souhaitée (6 m maximum): 1 x

Informations sur les critères de durabilité

- Certification d'entreprise : ISO 9001
- Certification d'entreprise : ISO 14001
- Certification d'entreprise : EN 1090
- Certification d'entreprise : EcoVadis
- RoHS
- REACH
- Le groupe MUNK se conforme à un code de conduite.
- La loi sur la chaîne d'approvisionnement ne s'applique pas en raison de notre taille
- Les matériaux utilisés sont indiqués dans la spécification technique
- Production respectueuse des ressources : installations photovoltaïques propres
- Consommation d'énergie efficace lors de la fabrication : éclairage LED
- Réparabilité, longévité et qualité : 15 ans de garantie sur les produits de série made in Germany
- Recyclabilité : nos produits sont en grande partie composés d'aluminium, d'acier ou de bois et peuvent être directement envoyés au processus de recyclage.
- Conditions de travail socialement acceptables dans la production : salaires équitables, égalité entre les sexes
- Emballage économique et recyclable : pas d'utilisation de polystyrène, utilisation prédominante de bois et de carton, faible proportion de plastique.
- Pas de risque pour la santé des utilisateurs

Plus d'images de produits

Certifications d'entreprise

sur les critères de durabilité



Management System
ISO 9001:2015
ISO 14001:2015

www.tuv.com
ID 9108612548



Nachhaltigkeit
EcoVadis
sustainable supply management
CSR-Rating in Silber 2022

