

N° de commande: 930103

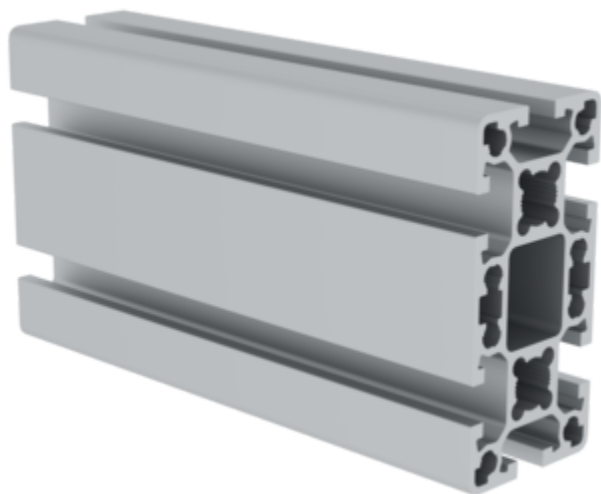
Profilé en aluminium

40x80 mm

Finition de surface

Aluminium anodisé

Aluminium naturel



Spécification

Type de profil Profil de la construction	longueur max. 6 m	Matériau Aluminium	Dimension du profil X 40 mm	Dimension du profil Y 80 mm
Poids par mètre 2840 g/m	Taille des rainures 8 mm	Nombre de rainures 6	Ix Moment d'inertie de surface 183900 cm ⁴	Iy Moment d'inertie de surface 653453 cm ⁴
Surface de section FL 1053,59 mm ²	Texture de la surface Aluminium anodisé	L'anodisation Lumière E6/EV2	Finissage Scié	Diamètre du carottage M12
N° de commande 930103				

Les faits

- Profilé de construction en aluminium
- Profilé à canal de vissage avec rainure en T
- Pour des constructions stables et variées
- Montage facile
- Utilisation flexible
- Atouts visuels et fonctionnels supplémentaires

Description

Le profilé aluminium 40x80 mm est un profilé extrêmement polyvalent. Il s'agit d'un profilé de construction en aluminium de haute qualité, disposant d'un canal de vissage avec rainure en T. Le profilé est conçu pour assurer des constructions stables et polyvalentes, le tout avec un montage facile. Grâce à sa structure mince et à sa longueur variable jusqu'à 6 000 mm, le profilé s'avère

- Anodisation brillante
- Différentes longueurs jusqu'à 6 000 mm

extrêmement polyvalent à l'utilisation. La surface du profilé est en aluminium anodisé ou naturel, ce qui en fait un composant à la fois parfaitement fonctionnel et esthétique.

Étendue de la livraison

- Profilé en aluminium, scié à la longueur souhaitée (6 m maximum): 1 x

Informations sur les critères de durabilité

- Certification d'entreprise : ISO 9001
- Certification d'entreprise : ISO 14001
- Certification d'entreprise : EN 1090
- Certification d'entreprise : EcoVadis
- RoHS
- REACH
- Le groupe MUNK se conforme à un code de conduite.
- La loi sur la chaîne d'approvisionnement ne s'applique pas en raison de notre taille
- Les matériaux utilisés sont indiqués dans la spécification technique
- Production respectueuse des ressources : installations photovoltaïques propres
- Consommation d'énergie efficace lors de la fabrication : éclairage LED
- Réparabilité, longévité et qualité : 15 ans de garantie sur les produits de série made in Germany
- Recyclabilité : nos produits sont en grande partie composés d'aluminium, d'acier ou de bois et peuvent être directement envoyés au processus de recyclage.
- Conditions de travail socialement acceptables dans la production : salaires équitables, égalité entre les sexes
- Emballage économique et recyclable : pas d'utilisation de polystyrène, utilisation prédominante de bois et de carton, faible proportion de plastique.
- Pas de risque pour la santé des utilisateurs

Plus d'images de produits

Certifications d'entreprise

sur les critères de durabilité



Management System
ISO 9001:2015
ISO 14001:2015
www.tuv.com
ID 9108612548

