



N° de commande: 010006

## Échelle d'appui à barreaux sans traverse



Nombre de barreaux

6

8

10

12

14

16

18

20

24

## Spécification

Hauteur de travail 3 m	Design des marches Barreaux	Nombre de marches / barreaux 6 barreaux	Hauteur des marches / barreaux 30 mm	Profondeur des marches / des barreaux 30 mm
Espacement des marches / des barreaux 280 mm	Effet antidérapant Aluminium ondulé	Longueur de l'échelle 1,91 m	Largeur extérieure 420 mm	Hauteur des montants 58 mm
Largeur des montants 25 mm	Charge max. 150 kg	Conception Pour d'appui	Poids 3 kg	Dimensions de transport 1915 x 425 x 70 mm, 3 kg
Division commerciale MUNK Günzburger Steigtechnik	N° de commande 010006	Prix 122,00 €		

## Les faits

- Échelle d'appui à barreaux en aluminium
- Montants robustes en tube carré
- Barreaux carrés rainurés des deux côtés 30 x 30 mm
- Jonction barreaux-montants à quadruple sertissage

- Espacement des barreaux : 280 mm
- Largeur de l'échelle : 420 mm (sans traverse)
- Patins nivello® avec technologie brevetée d'inclinaison à 2 axes
- Charge maximale : 150 kg
- Remarque : les échelles d'appui de plus de 3,0 m ne peuvent être utilisées sans traverse que si elles sont exclusivement utilisées de manière conforme (p. ex. installées solidement, dotées de crochets, fixées avec une sangle)

### Étendue de la livraison

- Échelle: 1 x

### Informations sur les critères de durabilité

---

- Certification d'entreprise : ISO 9001
- Certification d'entreprise : ISO 14001
- Certification d'entreprise : EN 1090
- Certification d'entreprise : EcoVadis
- RoHS
- REACH
- Le groupe MUNK se conforme à un code de conduite.
- La loi sur la chaîne d'approvisionnement ne s'applique pas en raison de notre taille
- Les matériaux utilisés sont indiqués dans la spécification technique
- Production respectueuse des ressources : installations photovoltaïques propres
- Consommation d'énergie efficace lors de la fabrication : éclairage LED
- Réparabilité, longévité et qualité : 15 ans de garantie sur les produits de série made in Germany
- Recyclabilité : nos produits sont en grande partie composés d'aluminium, d'acier ou de bois et peuvent être directement envoyés au processus de recyclage.
- Conditions de travail socialement acceptables dans la production : salaires équitables, égalité entre les sexes
- Emballage économique et recyclable : pas d'utilisation de polystyrène, utilisation prédominante de bois et de carton, faible proportion de plastique.

- Pas de risque pour la santé des utilisateurs

## Plus d'images de produits

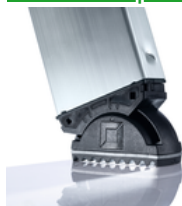
---

## Valeur ajoutée

---

Le patin mobile de l'échelle pose de nouveaux jalons en matière de stabilité

### [En savoir plus](#)



Traverse pour équipement ultérieur  
Montée plus sûre conformément à la norme

- Pour l'équipement ultérieur sur des échelles existantes d'une longueur supérieure à 3,0 m conformément à la norme
- Patins antidérapants
- Disponible en différentes largeurs




Remarques : hauteurs de travail

- En matière de hauteur maximale de travail sur une échelle, les réglementations nationales (telles que les règles TRBS 2121 partie 2 en Allemagne) sont à observer.
- Nous avons créé une nouvelle page dédiée aux règles [TRBS 2121 partie 2](#) pour en récapituler les principales informations
- Et pour savoir comment déterminer une [hauteur de travail](#), consultez nos [trucs et astuces](#)




## Certificats

---



17KFP0519-03 -  
Attestation de  
contrôle  
« Conception  
contrôlée »

Valable en



DIN EN 131-3:2007  
EK5/AK1 17-1:2017  
DIN EN 131-1:2016  
DIN EN 131-2:2017  
PAK-  
ANFORDERUNG  
FÜR GS -  
ABSCHNITT  
3.1(PAH-  
REQUIREMENT  
FOR GS - CL. 3.1)  
AFPS GS 2014:01  
PAK

## Certifications d'entreprise

---

sur les critères de durabilité



Management System  
ISO 9001:2015  
ISO 14001:2015  
[www.tuv.com](http://www.tuv.com)  
ID 9108612548

