



N° de commande: 041503

Escabeau avec clip-step



Nombre de marches

| | | | | | | | | |
|----------|---|---|---|---|---|---|----|----|
| 3 | 4 | 5 | 6 | 7 | 8 | 9 | 10 | 12 |
| 14 | | | | | | | | |

Spécification

| | | | | |
|---|--|---|-------------------|--|
| Hauteur de travail 2,7 m | Nombre de marches / barreaux 3 marches | Plate-forme comprise dans le nombre de marches Oui | Hauteur 1,34 m | Hauteur de la plate- forme 670 mm |
| Empattement 700 mm | Largeur extérieure inférieure 470 mm | Hauteur des montants 73 mm | Poids 5,79 kg | Dimensions de transport 1434 x 461 x 164 mm, 5,79 kg |
| Division commerciale MUNK Günzburger Steigtechnik | N° de commande 041503 | Prix 237,00 € | | |

Les faits

- Escabeau en aluminium
- Montants robustes en tube carré
- Marches striées profondes de 80 mm et grande plate-forme
- Jonction marches/montants sertie quatre fois
- Revêtements clip-step pour effet antidérapant optimisé
- Montants coniques pour une stabilité sécurisée

- Patins nivello® avec technologie brevetée d'inclinaison à 2 axes
- Poignée ergo-pad® avec mécanisme de pince
- Articulation 'safe-cap'
- Cuvette porte-outils pratique avec crochets et porte-outils intégrés
- À partir de sept marches : Protection contre l'écartement grâce à deux sangles en polyester hautement résistantes
- Espacement des marches : 235 mm
- Inclinaison de l'échelle : 70°
- Disponible avec et sans revêtements
- Charge maximale : 150 kg

Étendue de la livraison

- Échelle: 1 x

Informations sur les critères de durabilité

- Certification d'entreprise : ISO 9001
- Certification d'entreprise : ISO 14001
- Certification d'entreprise : EN 1090
- Certification d'entreprise : EcoVadis
- RoHS
- REACH
- Le groupe MUNK se conforme à un code de conduite.
- La loi sur la chaîne d'approvisionnement ne s'applique pas en raison de notre taille
- Les matériaux utilisés sont indiqués dans la spécification technique
- Production respectueuse des ressources : installations photovoltaïques propres
- Consommation d'énergie efficace lors de la fabrication : éclairage LED
- Réparabilité, longévité et qualité : 15 ans de garantie sur les produits de série made in Germany
- Recyclabilité : nos produits sont en grande partie composés d'aluminium, d'acier ou de bois et peuvent être directement envoyés au processus de recyclage.

- Conditions de travail socialement acceptables dans la production : salaires équitables, égalité entre les sexes
- Emballage économique et recyclable : pas d'utilisation de polystyrène, utilisation prédominante de bois et de carton, faible proportion de plastique.
- Pas de risque pour la santé des utilisateurs

Plus d'images de produits

Valeur ajoutée

Qualité industrielle

Stable et robuste, pour une utilisation intensive au quotidien (ex. : quadruple sertissage)

- Ferrures anticorrosion
- Utilisation de matériaux de haute qualité et hautement résistants
- Accessoires variés et pratiques



Articulation safe-cap

- Articulation d'échelle maniable avec une grande surface d'appui et un capuchon de protection en matériau synthétique robuste
- Le sextuple rivetage et la grande épaisseur de paroi renforcent la sécurité et la stabilité de cet endroit sensible de l'échelle, tout en assurant une plus longue durée de vie
- Le safe-cap protège l'échelle lors de l'utilisation, du chargement et du stockage, ainsi que les surfaces d'appui, les parois et les surfaces de chargement du véhicule et l'articulation en elle-même



Cuvette porte-outils

- Pour le rangement pratique de petites pièces
- En matériau synthétique de haute qualité
- En partie avec des crochets et des porte-outils intégrés
- Différentes versions, selon le modèle d'échelle



Le patin mobile de l'échelle pose de nouveaux jalons en matière de stabilité

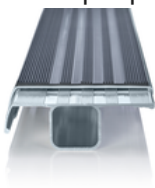
[En savoir plus](#)



Revêtement clip-step

Un effet antidérapant certifié et optimisé, pour plus de confort et de sécurité

- Fabriqué en matériau synthétique strié
- Ajustement simple et sur mesure par clipsage sur les marches
- Apposition jusqu'à la hauteur maximale de marche en guise de contrôle visuel
- Équipement ultérieur possible et disponible en tant que pièce de rechange



Poignée ergo-pad®

Fixée au point de transport optimal, elle permet une manipulation plus facile et plus confortable




Remarques : hauteurs de travail


- En matière de hauteur maximale de travail sur une échelle, les réglementations nationales (telles que les règles TRBS 2121 partie 2 en Allemagne) sont à observer.
- Nous avons créé une nouvelle page dédiée aux règles [TRBS 2121 partie 2](#) pour en récapituler les principales informations
- Et pour savoir comment déterminer une [hauteur de travail](#), consultez nos [trucs et astuces](#)



Certificats



17KFP0689-04 -
Attestation de
contrôle
« Conception
contrôlée »,
Valable en



DIN EN 131-3:2007
EK5-AK1 17-
02:2017
DIN EN 131-1:2016
DIN EN 131-2:2017
PAK-
ANFORDERUNG
FÜR GS -
ABSCHNITT
3.1(PAH-
REQUIREMENT
FOR GS - CL. 3.1)
AFPS GS 2014:01
PAK

Certifications d'entreprise

sur les critères de durabilité



Management System
ISO 9001:2015
ISO 14001:2015
www.tuv.com
ID 9108612548

